

KOREA Report

April 2023

CONTENTS

- * Project 1: GRANHAND Dosan
- * Project 2: LaBom PLASTIC SURGERY CLINIC

1. GRANHAND Dosan

Project Overview

香水はどんな原料を選び、どんな方式で組み合わせるかによって無数の香りを作り出す。そして、その点は空間デザインと同じである。

素材の中心は「木材」。様々な木の種類と質感は香りをさらに豊かにする要素である。木材はありふれた素材ではあるものの、どんな技法でどのように演出するかによって新しい雰囲気を醸し出す。

質感に着目したもう一つの素材は「レジン」である。空間に入ると、訪問客の視界に広がる3mほどの大きなレジンの壁。レジンの壁は GRANHAND のメインのファブリック素材を使って作られたモールドから成型した。質感が感じられる部分を内側に、なめらかな面は露出し、その質感がほのかに漏れるよう演出した。

一方、香りを紹介して販売する売場の他にもまた別の香りに関する空間が隠れている。それは「コーヒー」だ。GRANHAND を利用した訪問客は隠された出入り口から他の空間に入ることができる。狭い通路を挟んで向かい合うテラスとループトップのカフェスペース。GRANHAND ならではの余裕とゆったり感を込めて計画したこの場所は、都心の中でも静かにリラックスできる休息の場を提供してくれる。

Project Details

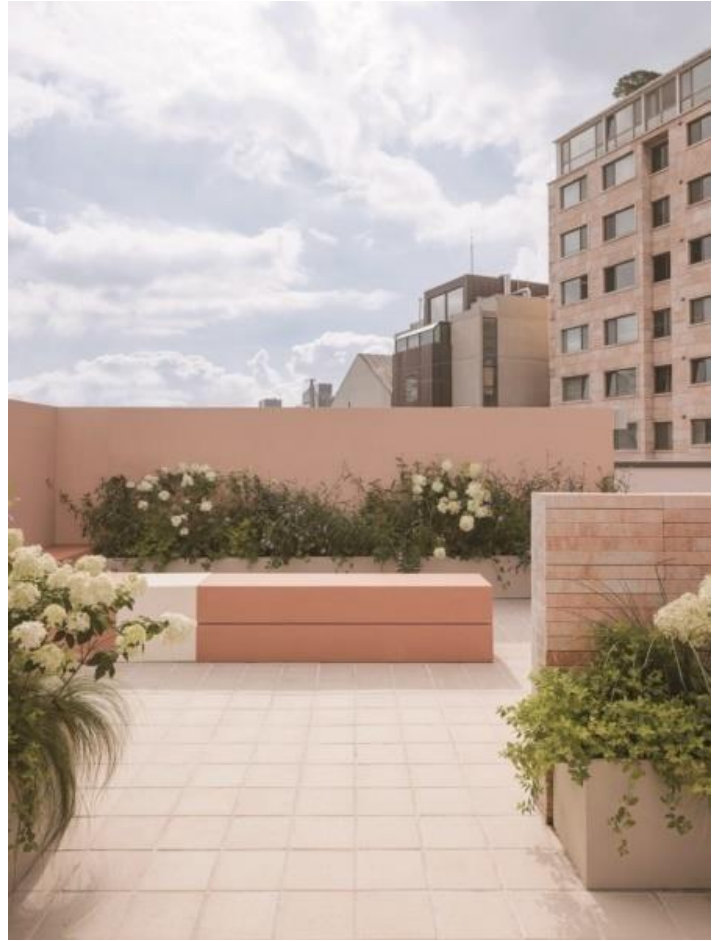
1. Brand: GRANHAND Dosan
2. Type of Business: Retail Shop
3. Open Date: 09/2022
4. Size: 105 m²
5. Location: 3F, 17, Eonju-ro 164-gil, Gangnam-gu, Seoul, Republic of Korea

Location Map









2. LaBom PLASTIC SURGERY CLINIC

Project Overview

「LaBom 整形外科」は墨絵を描き出すように、光の少ない墨色に薄い彩色で完成した空間である。

空間を描くために石と木の素材を使っている。荒々しさを感じる壁と光を含んだ壁。そして空間の余白を極大化する鏡の要素を背景に使用している。墨絵のナチュラルさを具現化するために、実際の石にオイルをつけ、ツキ板に色を濃く塗ることで墨の存在感を引き立てるようにした。

高い天井を活用して空間の高さを調節した。空間の高低差は自在に空白を作り、また埋めながら光の高さをもディテールとして作りだしている。見える光ではなく反射する光。空間の反射による無限な拡張感は自然に陰影を作っている。色はさらに単調で、明暗が与える色彩は直観的、そして優雅な雰囲気と同時に感じることができる空間である。

Project Details

1. Brand: LaBom PLASTIC SURGERY CLINIC
2. Type of Business: Clinic
3. Open Date: 09/2022
4. Size: 414 m²
5. Location: 1F, 842, Nonhyeon-ro, Gangnam-gu, Seoul, Republic of Korea

Location Map

